

Zawór przelewowy warstwowy typ UZPR10

WN 10 | p_{max} 35 MPa | Q_{max} 100 dm³/min | WK 497 100



KARTA KATALOGOWA - INSTRUKCJA OBSŁUGI

CHARAKTERYSTYKA URZĄDZENIA

Zawór przelewowy warstwowy typ **UZPR10...** jest przeznaczony do ograniczania ciśnienia oleju w układach hydraulicznych. Zawór przystosowany jest do montażu warstwowego (między płytowe) w dowolnej pozycji pracy.

OPIS DZIAŁANIA

Zawór przelewowy warstwowy typ **UZPR10...** składa się z korpusu **1** i nabożowych zaworów przelewowych **2** pośredniego działania typ **UZPS6** (WK 492 860). Odpowiednie połączenie kanałów w korpusie **1** umożliwia uzyskanie połączeń wg schematów hydraulicznych w zależności od wersji wykonania zaworu. Jeżeli wartość ciśnienia w układzie osiągnie wartość ustawioną na zaworze **2** nastąpi jego otwarcie i odpływ nadmiernej ilości oleju do kanału **T** (dla wersji **...ABBA...** do kanału **A** lub **B**).

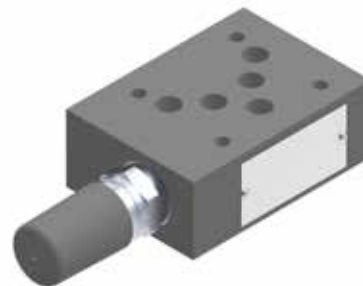
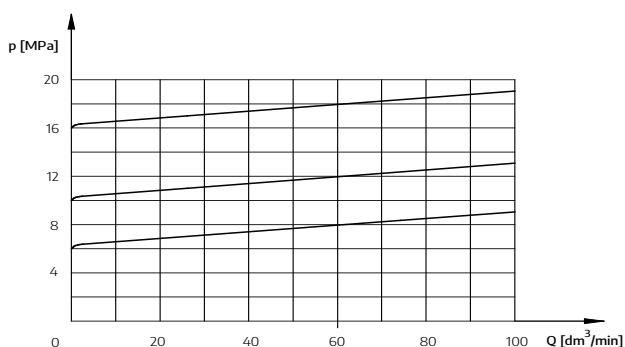
PARAMETRY TECHNICZNE

ciecz hydrauliczna	olej mineralny
wymagana kl. czystości oleju	ISO 4406, klasa 20/18/15
lepkość nominalna cieczy	37 mm ² /s w temperaturze 55 °C
zakres lepkości	2,8 ÷ 380 mm ² /s
zakres temp. cieczy w zbiorniku	zalecany 40 ÷ 55 °C; max. -20 ÷ 70 °C
zakres temp. otoczenia	-20 ÷ 70 °C
max. ciśnienie pracy	35 MPa
zakresy nastawianych ciśnień	5 MPa; 10 MPa; 20 MPa; 35 MPa;
max. ciśnienie nastawiane	35 MPa
max. przepływ	100 dm ³ /min
typ zaworu przelewowo-nabożowego	UZPS6 wg karty katal. WK 492 860
masa (wg wersji)	...AT...; ...PT...; ...BT... - 1,6 kg ...ATBT...; ...ABBA... - 2 kg

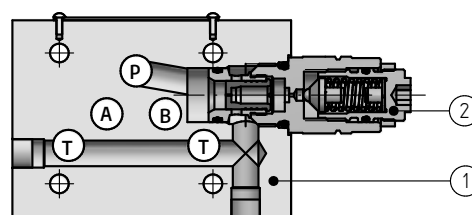
wymagania montażu i eksploatacji na www.eksploatacja.ponar.pl

CHARAKTERYSTYKI

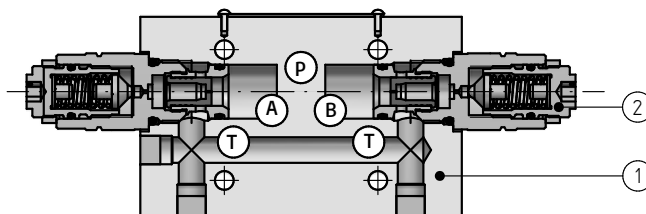
dla lepkości cieczy $\nu = 41 \text{ mm}^2/\text{s}$ i temperatury $t = 50 \text{ °C}$



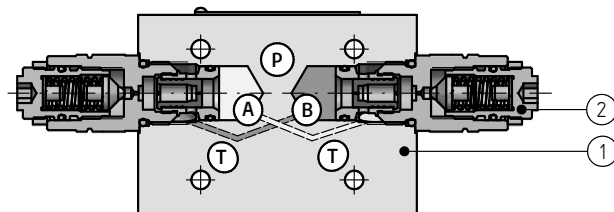
UZPR10S - 02/100 - 2 PT



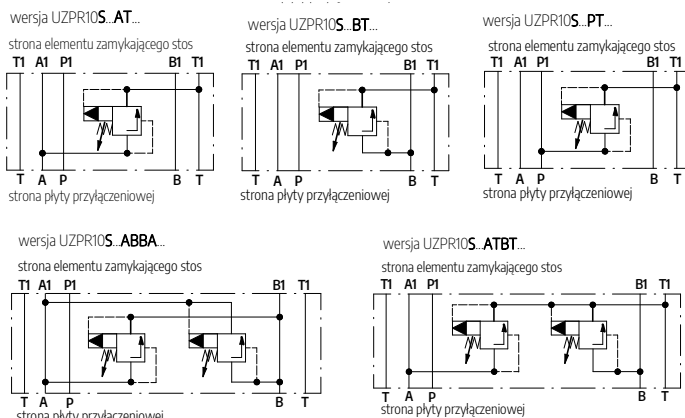
UZPR10S - 02/100 - 2 ATBT



UZPR10S - 02/100 - 2 ABBA

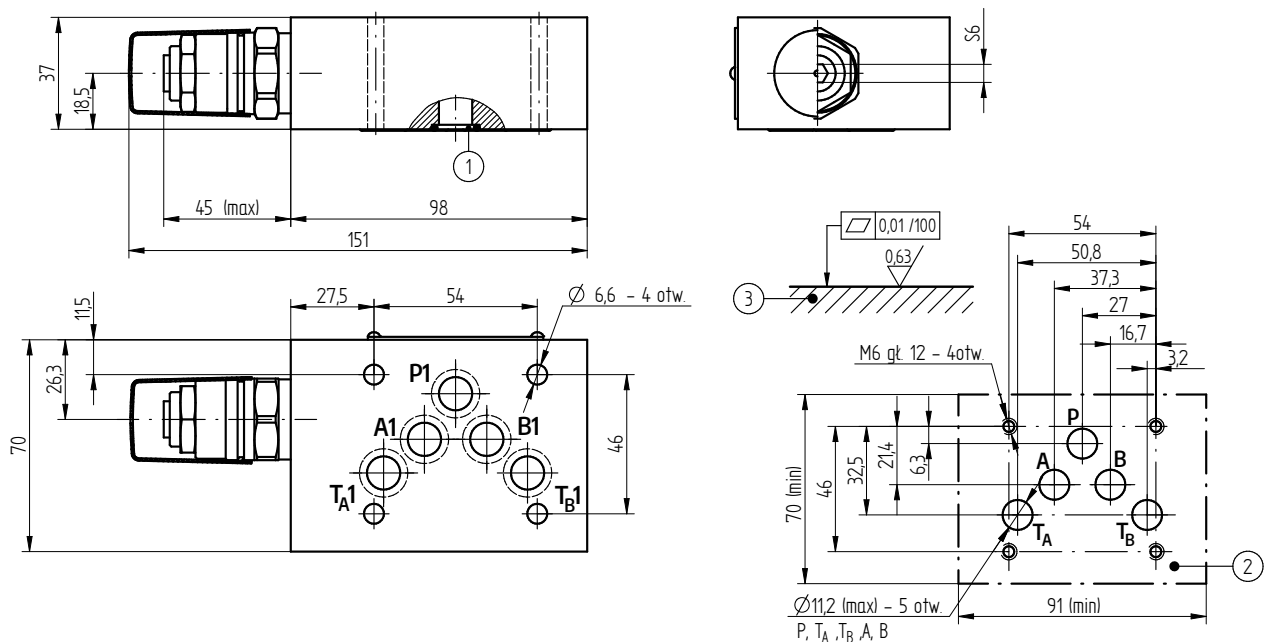


SCHEMAT HYDRAULICZNY

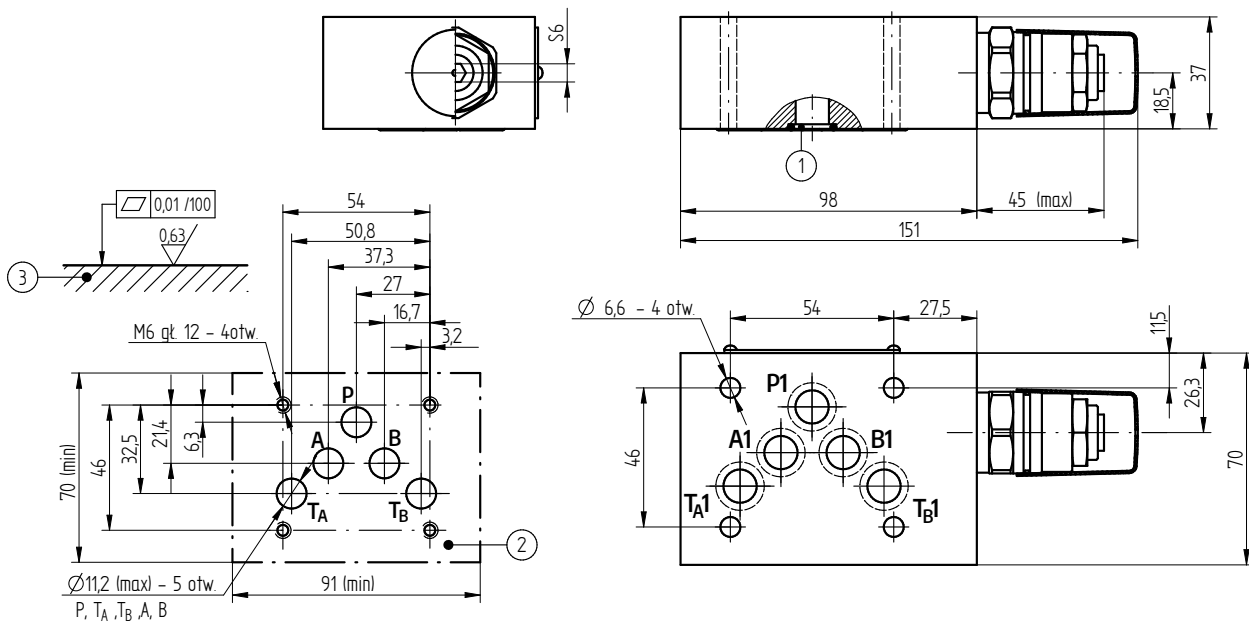


WYMIARY GABARYTOWE I PRZYŁĄCZENIOWE

wersje: UZPR10...AT...



wersje: UZPR10...BT...; ...PT...



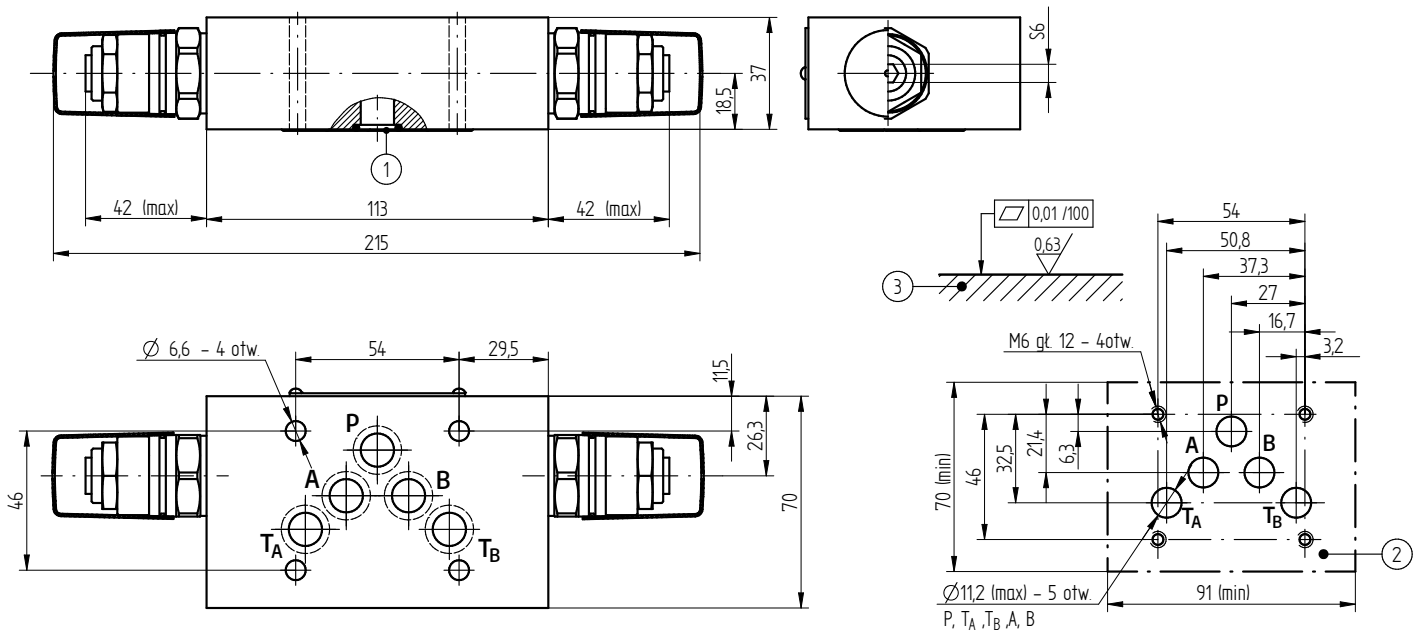
1. pierścien uszcz. o-ring 12 x 2 - szt. 5/kompl. (P, T_A, T_B, A, B).
2. konfiguracja otworów powierzchni płyty przyłączeniowej i powierzchni korpusu zaworu od strony elementu zamykającego stos zgodna z normą ISO4401; oznaczenie ISO4401-05-04-0-94 (CETOP05) śruby mocujące M6 x L* - 10.9 wg PN-EN ISO 4762 (PN/M-82302) - szt. 4/kompl.; moment dokręcenia Md = 15 Nm.
3. wymagany stan powierzchni płyty przyłączeniowej.

UWAGA:

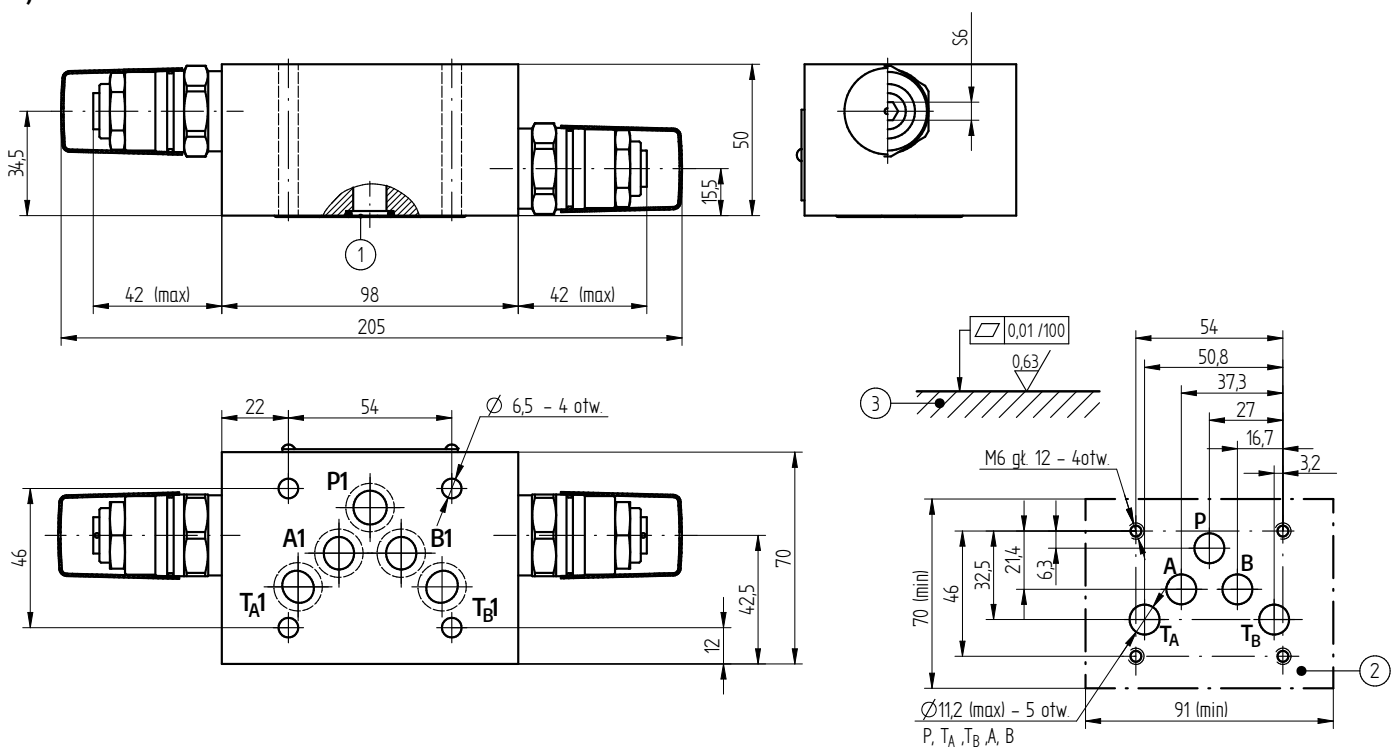
(*) - wymagana długość śrub L jest zależna od typu i ilości zamontowanych warstwowo elementów hydraulicznych

WYMIARY GABARYTOWE I PRZYŁĄCZENIOWE

wersje: UZPR10...ATBT...



wersje: UZPR10...ABBA...



1. pierścień uszcz. o-ring 12 x 2 - szt. 5/kompl. (P, T_A, T_B, A, B).
2. konfiguracja otworów powierzchni płyty przyłączeniowej i powierzchni korpusu zaworu od strony elementu zamykającego stos zgodna z normą ISO4401; oznaczenie ISO4401-05-04-0-94 (CETOP05) śruby mocujące M6 x L* - 10.9 wg PN-EN ISO 4762 (PN/M-82302) - szt. 4/kompl.; moment dokręcenia Md = 15 Nm.
3. wymagany stan powierzchni płyty przyłączeniowej.

UWAGA:

(*) - wymagana długość śrub L jest zależna od typu i ilości zamontowanych warstwowo elementów hydraulicznych

SPOSÓB ZAMAWIANIA

UZPR

10	S	
----	---	--

 /

--	--	--

 - 2

--	--	--

1 2 3 4 5 6 7 8

1 wielkość nominalna

WN10 = 10

2 rodzaj zaworu przelewowego

z zaworem typu UZPS6 = S

3 numer serii konstrukcyjnej

seria 02= 02
(00÷09) niezmiennie wymiary przyłącza i zabudowy=

4 zakres nastawianego ciśnienia

do 5 MPa = 50
do 10 MPa = 100
do 20 MPa = 200
do 35 MPa = 350

5 rodzaj elementu nastawczego

śruba nast. z gn. sześciokątnym = 2

6 funkcja przelewowa w kanale

A do T = AT
B do T = BT
P do T = PT
A do T i B do T = ATBT
A do B i B do A = ABBA

7 rodzaj uszczelnienia

NBR (dla cieczy na bazie olejów mineralnych) = ∅
FKM (dla cieczy na bazie estrów fosforanowych) = V

8 dodatkowe uwagi = *

(uzgodnione z producentem)

∅ symbol oznacza, że należy pozostawić puste pole.

Symbole oznaczone **drukiem pogrubionym** oznaczają preferowane wersje wykonania, dostępne w krótkim terminie dostawy

PŁYTY PRZYŁĄCZENIOWE I ŚRUBY MOCUJĄCE

Płyty przyłączeniowe należy zamawiać wg karty katalogowej WK 496 520.

Symbole płyt:

G67/01 – przyłącza gwintowe G $\frac{1}{2}$

G534/01 – przyłącza gwintowe G $\frac{3}{4}$

Płyta przyłączeniowa i śruby do montażu zaworu M6 × L* – 10.9 wg PN – EN ISO 4762 (PN/M – 82302) – szt. 4/komplet dostarczane są na oddzielne zamówienie. Moment dokręcenia śrub Md = 15 Nm.

UWAGI:

Symbol płyty oznaczony **drukiem pogrubionym** oznacza preferowaną wersję wykonania dostępną w krótkim terminie dostawy.

(*) – wymagana długość śrub L jest zależna od typu i ilości zamontowanych warstwowo elementów hydraulicznych.

KONTAKT

PONAR Wadowice S.A.
ul. Wojska Polskiego 29
34-100 Wadowice

tel. +48 33 488 21 00
www.ponar-wadowice.pl