

## ZASTOSOWANIE

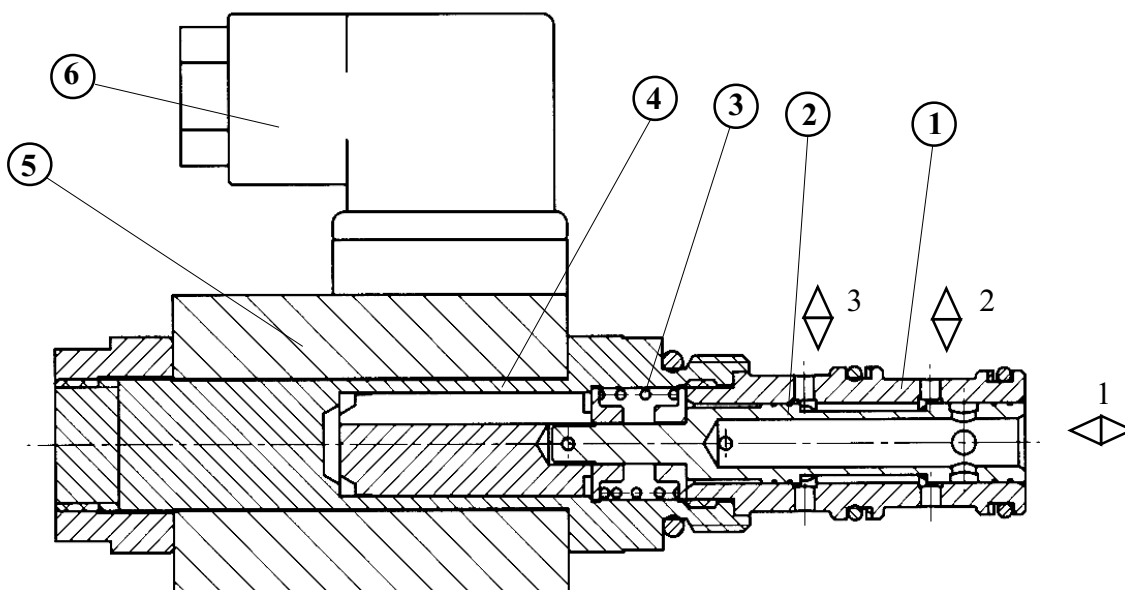
Rozdzielacze suwakowe typu 3 URED 6 przeznaczone są do sterowania kierunkiem przepływu oleju m.in. w zastosowaniach j.n.

1. Sterowanie cylindra jednostronnego działania - powrót tłoka sprężyną.
2. Sterowanie cylindra dwustronnego działania - zastosowanie równoległe 2 szt. rozdzielaczy.
3. Odcinanie dopływu oleju do manometru lub innego odbiornika.
4. Zasilanie strumienia sterującego w aparatach wymagających sterowania zewnętrznego.



## OPIS DZIAŁANIA

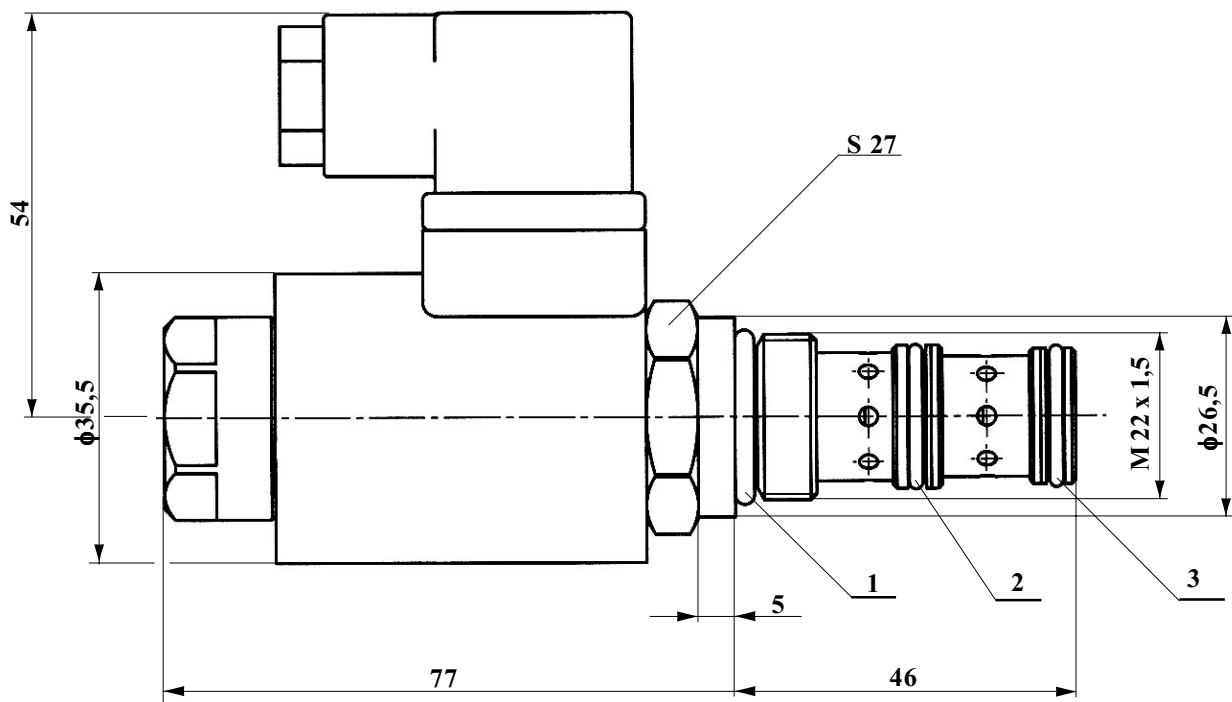
W tulei 1 rozdzielacza, znajduje się ruchomy tłoczek 2. Jeżeli tłoczek zostanie przesunięty to połączy on ze sobą lub oddzieli kanały "1";"2";"3". Różne funkcje sterowania kierunkiem przepływu wynikają bezpośrednio z kształtu tłoczka sterującego. Przesunięcie tłoczka następuje w wyniku podania napięcia na cewkę 5 poprzez wtyczkę 6. Powrót tłoczka realizuje sprężyna 3. Cewkę można ustawić w dowolnym położeniu kątowym w stosunku do tulei elektromagnesu 4.



## DANE TECHNICZNE

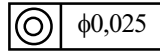
Ciecz robocza	Olej mineralny
Lepkość nominalna cieczy	37 mm <sup>2</sup> / s w temperaturze 328 K
Zakres lepkości	2,8 do 380 mm <sup>2</sup> / s
Optymalna temperatura pracy ( cieczy w zbiorniku )	313 do 328 K
Zakres temperatury cieczy	243 do 343 K
Wymagana filtracja cieczy	16 µm
Zalecana filtracja cieczy	10 µm
Przepływ max.	30 l / min
Ciśnienie nom. w kanale 1	21 MPa
Ciśnienie nom. w kanale 2 ; 3	31,5 MPa
Moc elektromagnesu	26 W

## WYMIARY GABARYTOWE

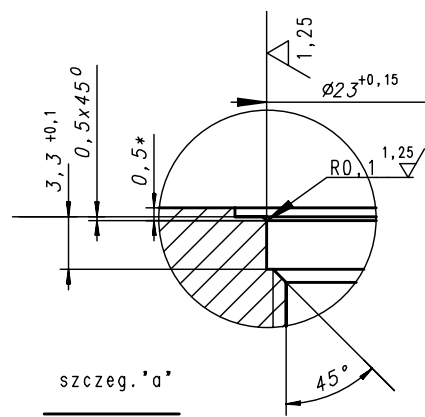
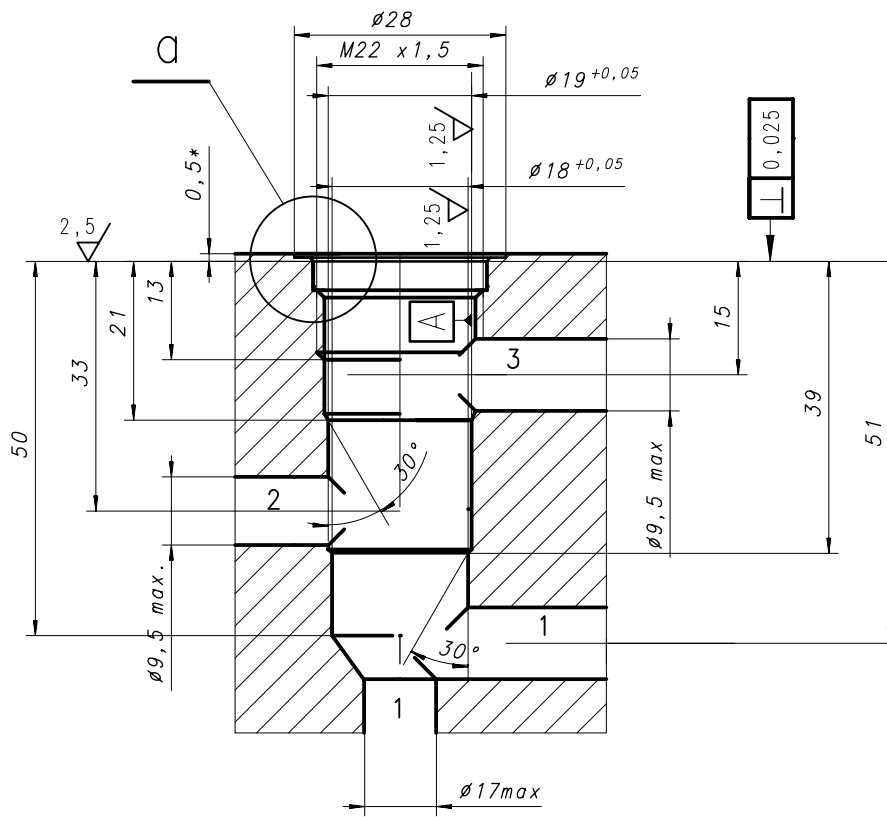


1. Pierścień uszczelniający "O-ring" 18 x 2,65
2. Pierścień uszczelniający "O-ring" 15,6 x 1,78
3. Pierścień uszczelniający "O-ring" 15 x 1,8

# WYMIARY PRZYŁĄCZENIOWE GNIAZDA DO PODŁĄCZENIA

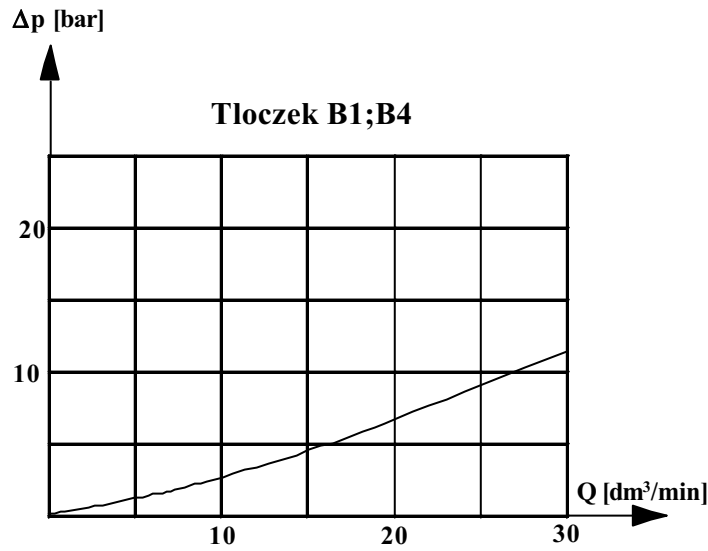


- Dotyczy wszystkich średnic otworu głównego i faz

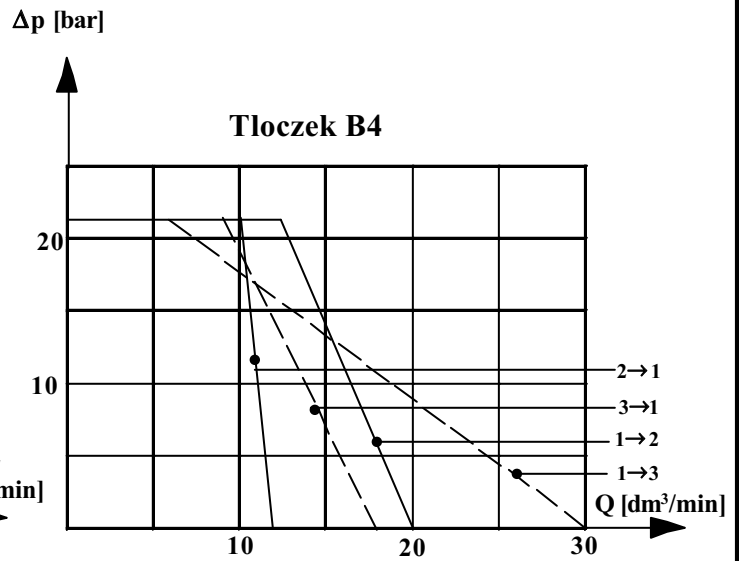
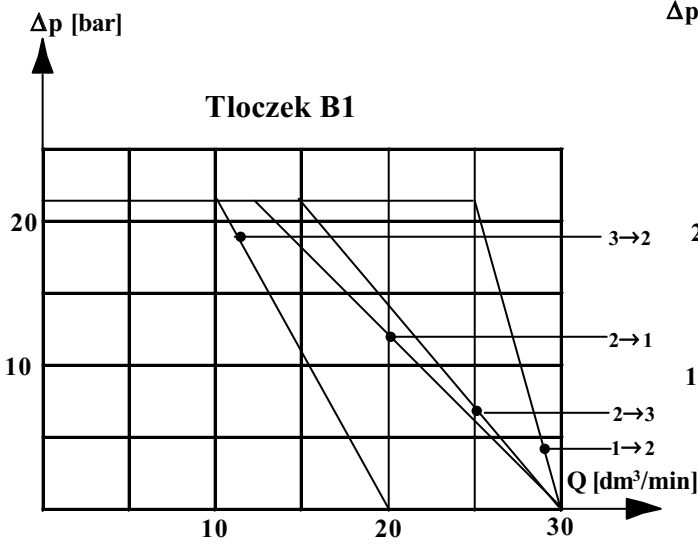


\* max. głębokość pogłębienia 4,9 mm

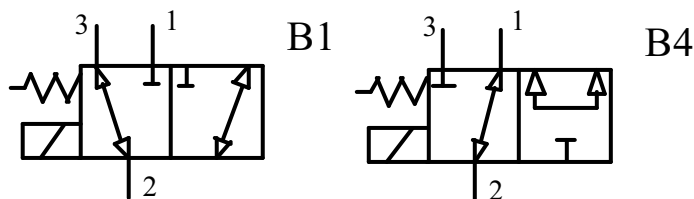
**CHARAKTERYSTYKI** przy  $n = 41 \text{ mm}^2/\text{s}$  w temperaturze 323 K



**PRZEPLYWY GRANICZNE**



**SYMBOL GRAFICZNY**



## SPOSÓB ZAMAWIANIA

Zamówienie wg zakodowanego, jak niżej, symbolu należy kierować na adres producenta.

<b>3URED 6</b>	<b>- 12 / 2 -</b>	<b>M1</b>	<b>Z4</b>	<b>*</b>
----------------	-------------------	-----------	-----------	----------

### Rozdzielacz suwakowy

#### Symbol tloczka

Tloczek B1 =B1  
Tloczek B4 =B4

#### Numer serii konstrukcyjnej

(12-19) - niezmiennie wymiary przyłącza i zabudowy =1X  
seria 12 = 12

#### Ilość położeń

Rozdzielacz dwupołożeniowy = 2

#### Rodzaj przyłącza mechanicznego

Gwint M22 x 1,5 = M1

#### Napięcie zasilania elektromagnesu

12V DC = G12  
24V DC = **G24**  
230V AC 50Hz (wtyczka z prostownikiem) = **W230R**

#### Rodzaj przyłącza elektrycznego

Wtyczka DIN 43650 -A/ISO 4400 bez LED = Z4

#### Rodzaj uszczelnienia

NBR (dla cieczy na bazie olejów mineralnych) = bez oznaczenia  
FKM (dla cieczy na bazie estrów fosforanowych) = V

Ewentualne dodatkowe wymagania określone w sposób opisowy (do uzgodnienia z producentem).

### UWAGA:

**Symbole zaznaczone drukiem pogrubionym oznaczają preferowane wersje wykonania dostępne w krótkim terminie dostawy.**

Przykład zamówienia: 3URED6 B1 12/2 M1 G24 Z4

PONAR Wadowice S.A.  
ul. Wojska Polskiego 29  
34-100 Wadowice  
tel. +48 33 488 21 00  
fax. +48 33 488 21 03  
[www.ponar-wadowice.pl](http://www.ponar-wadowice.pl)

